

CASTILLOS HINCHABLES

¿En qué me tengo que fijar antes de subir?

VISIBLE

- Año de fabricación
- Dirección de la empresa responsable
- Autorización
- Normas de uso,
- Aforo en el interior
- Edad mínima y altura máxima
- Norma UNE-EN 14960

EL PROFESIONAL ENCARGADO DEBE VERIFICAR EN TODO MOMENTO LA SEGURIDAD DE LA INSTALACIÓN Y LA CORRECTA UTILIZACIÓN



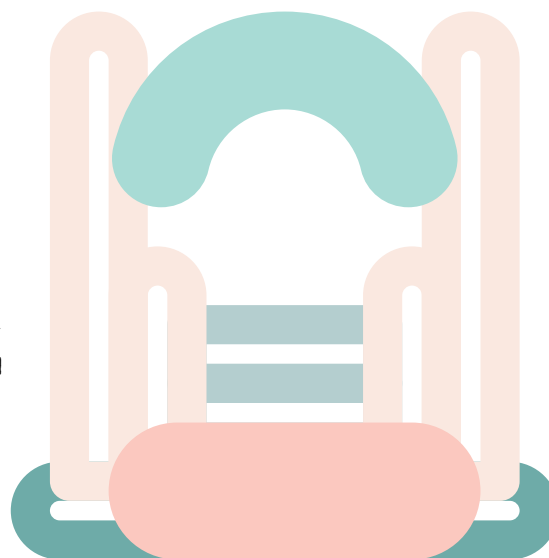
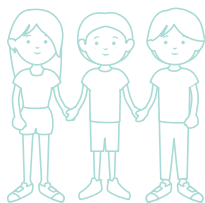
LOS EQUIPAMIENTOS NECESARIOS (GRUPOS ELECTRÓGENOS, TURBINAS...) SIEMPRE INACCESIBLES A LOS PEQUES.



NO subir nunca o bajar de inmediato en caso de meteorología adversa, lluvia o viento.

OBSERVA

QUE LOS NIÑOS QUE ESTÁN UTILIZANDO LA INSTALACIÓN DE FORMA SIMULTÁNEA SON SIMILARES EN EDAD, TAMAÑO Y PESO.



EL ESTADO DEL HINCHABLE DEBER DARTE CONFIANZA.

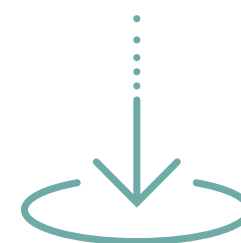
Terreno llano y firme.

PERÍMETRO DE SEGURIDAD

2 metros mínimo y 3,5 metros en los laterales abiertos

CUENTA LOS ANCLAJES

Mínimo de 6 distribuidos alrededor del perímetro



La rampa de entrada y salida cuenta con prolongación que amortigüe las caídas.